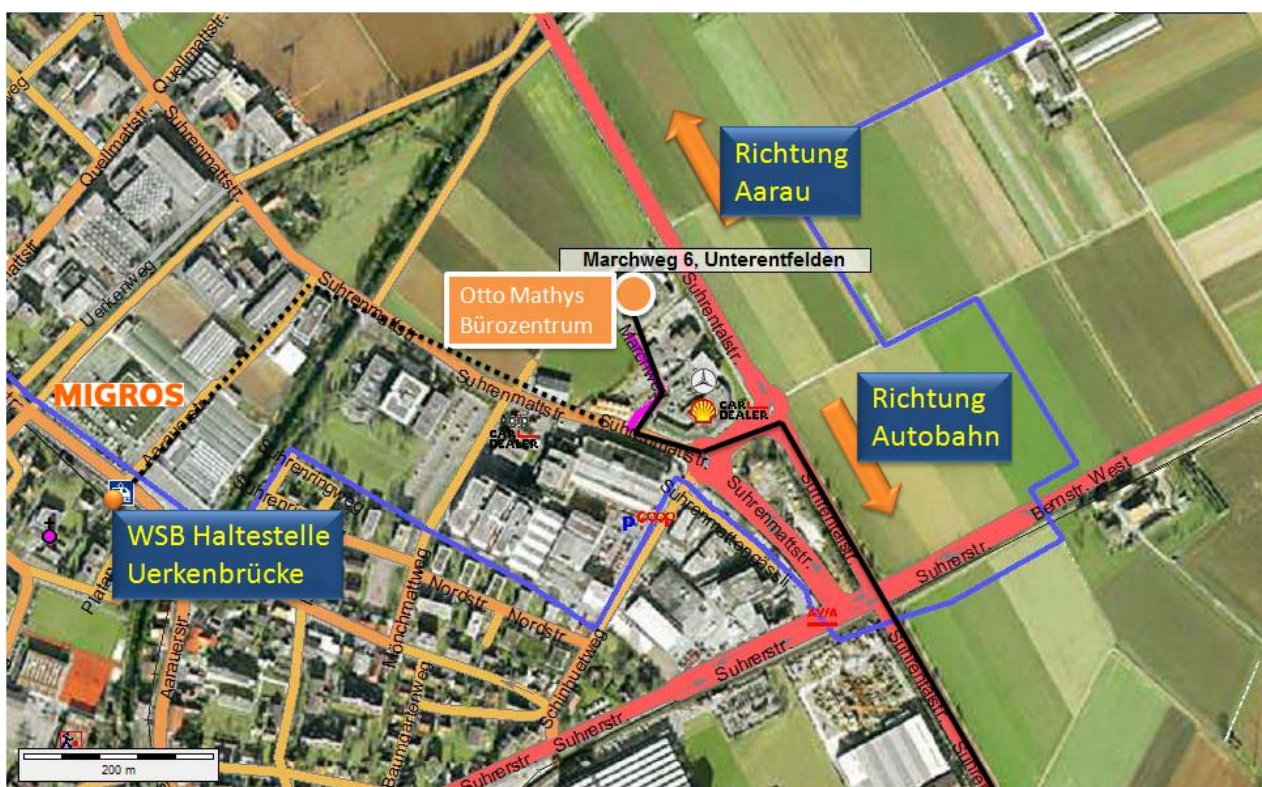


Wegbeschreibung

Predus Seminare

Die Seminarräumlichkeiten der Predus befinden sich im Bürozentrum der Otto Mathys AG in Unterentfelden, direkt an der Zubringerstrasse des Autobahnanschlusses der A1 „Aarau West“. Das Areal neben der grossen Mercedes Garage Auto Schmid verfügt über genügend Parkplätze rund ums Haus. Eine öffentliche Cafeteria, genügend Toiletten und diverse Neben- und Sitzungsräume für Gruppenarbeiten, bilden die Basis für ideale Seminare und Schulungen.



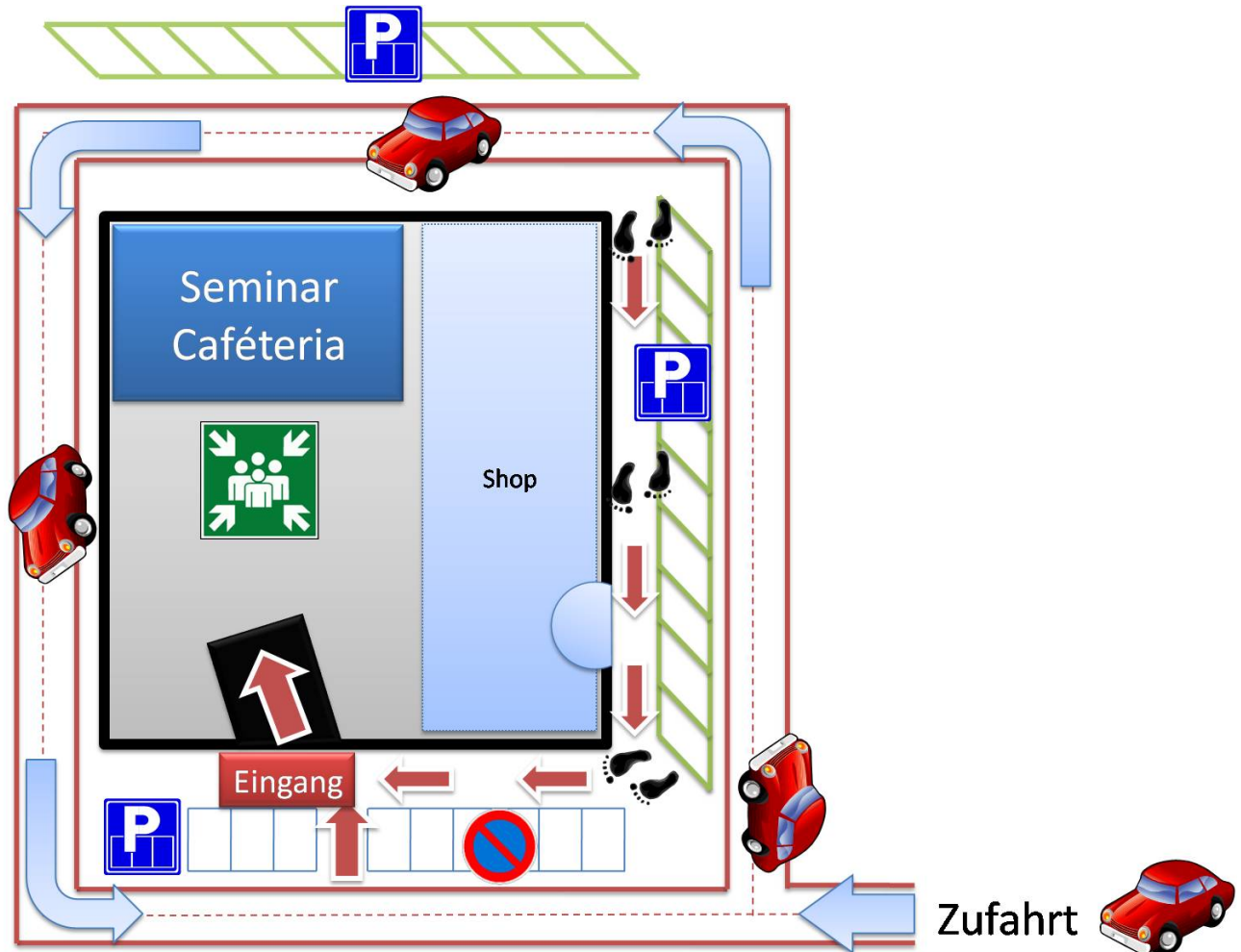
Mit öffentlichen Verkehrsmittel:

Mit der SBB von Zürich oder Bern - Anschluss Bahnhof Aarau. Mit der WSB (Wynentahl-Suhrentalbahn) Richtung Schöftland. Haltestelle Unterentfelden Uerkerbrücke aussteigen. Ca. 10 Gehminuten bis zum Otto Mathys Bürozentrum.

Mit dem Auto:

Autobahn A1 Ausfahrt Aarau West, Richtung Aarau. Beim 2. Kreisel 3. Ausfahrt Richtung Unterentfelden. Gleich beim nächsten Kreisel die 1. Ausfahrt in die Suhrenmattstrasse. Nach 50m rechts in den Marchweg. An Ende dieser Strasse befindet sich das Otto Mathys Bürozentrum.

Lageplan:



Bemerkungen:

- Parkplätze: Rund ums Haus. Bitte reservierte Parkplätze für Shop-Besucher **nicht** benutzen.
 Treffpunkt: **Seminar Caféteria**. Zugang durch den Haupteingang.
 Seminarraum: 1. Stock rechts hinten. Siehe Beschriftung.